

10-250 kD Prestained Plus Protein Ladder (ZK10250)使用说明书

【产品规格】

产品名称	单位	货号
10-250KD Prestained Plus Protein Ladder	2×250 μl	ZK10250-plus-01
10-250KD Prestained Plus Protein Ladder	10×250 μl	ZK10250-plus-02

【储存条件】

-20° C 恒温长期保存, 4° C 保存 6 个月, 建议分装保存, 避免反复冻融。

【产品简介】

本产品由跨度从 10~250 kD 的 10 种纯化的天然蛋白混合而成, 各条带浓度约为 0.2~0.4 mg/ml。其中 25 kD 和 70 kD 条带为红色预染条带。本产品适合作为 SDS-PAGE 电泳时, 变性蛋白样品的分子量参照, 并可实时观察蛋白样品的电泳分离状况, 也可用于检测 Western blot 的转膜效率。由于共价结合的染料会影响蛋白质分子的电泳迁移率, 本产品适于粗略估计目的蛋白样品的分子量。

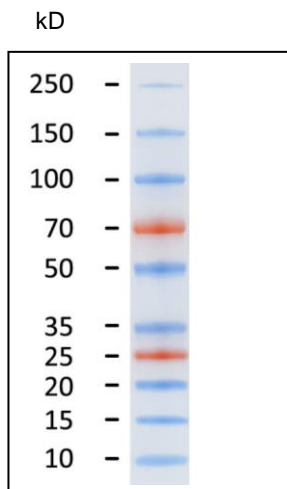
【注意事项】

1. 使用时从冰箱中取出恢复至室温, 颠倒混匀, 使沉淀充分溶解后使用;
2. 加入 3~5 μl 到 SDS-PAGE 上样孔中, 与待测样品一起电泳和转膜;
3. 使用前先将产品恢复至室温后混匀, 使沉淀充分溶解, 否则可能导致电泳条带出现不同程度的弥散或拖带;
4. 本产品含有 SDS, 蛋白已变性, 不宜作为天然蛋白分子电泳时的分子量参照标准。

【备注】

本产品仅供科研使用。在确认产品质量出现问题时, 本公司承诺为客户免费更换等量的质量合格产品。

【电泳示例】



【备注】



本产品仅供科研使用。在确认产品质量出现问题时，本公司承诺为客户免费更换等量的质量合格产品。