

## 10-310KD SuperRange Prestained Protein Ladder (ZK10310) 超宽范围预染蛋白 marker 使用说明书

| 产品名称  | 单位             | 货号              |
|---|----------------|-----------------|
| 10-310KD SuperRange Prestained Protein Ladder | 2x250 $\mu$ l  | ZK10310-plus-01 |
| 10-310KD SuperRange Prestained Protein Ladder | 10x250 $\mu$ l | ZK10310-plus-02 |

### 【储存条件】

-20° C 恒温长期保存，4° C 保存 6 个月，建议分装保存，避免反复冻融。

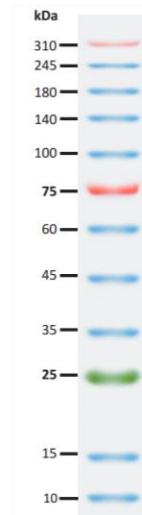
### 【产品简介】

本产品由跨度从 10~310 kD 的 10 种纯化的天然蛋白混合而成，各条带浓度约为 0.2~0.4 mg/ml。其中 75 kD 和 310kD 条带为红色预染条带，25kD 为绿色预染条带。本产品适合作为 SDS-PAGE 电泳时，变性蛋白样品的分子量参照，并可实时观察蛋白样品的电泳分离状况，也可用于检测 Western blot 的转膜效率。由于共价结合的染料会影响蛋白质分子的电泳迁移率，本产品适于粗略估计目的蛋白样品的分子量。

### 【注意事项】

1. 使用时从冰箱中取出恢复至室温，颠倒混匀，使沉淀充分溶解后使用；
2. 加入 3~5  $\mu$ l 到 SDS-PAGE 上样孔中，与待测样品一起电泳和转膜；
3. 使用前先将产品恢复至室温后混匀，使沉淀充分溶解，否则可能导致电泳条带出现不同程度的弥散或拖带；
4. 本产品含有 SDS，蛋白已变性，不宜作为天然蛋白分子电泳时的分子量参照标准。

### 【电泳示例】



### 【备注】

本产品仅供科研使用。在确认产品质量出现问题时，本公司承诺为客户免费更换等量的质量合格产品。